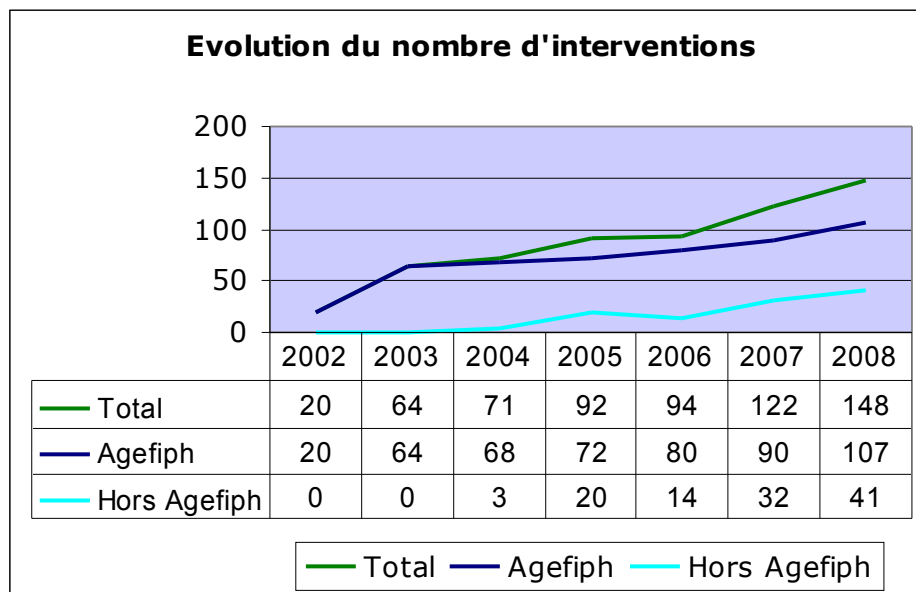


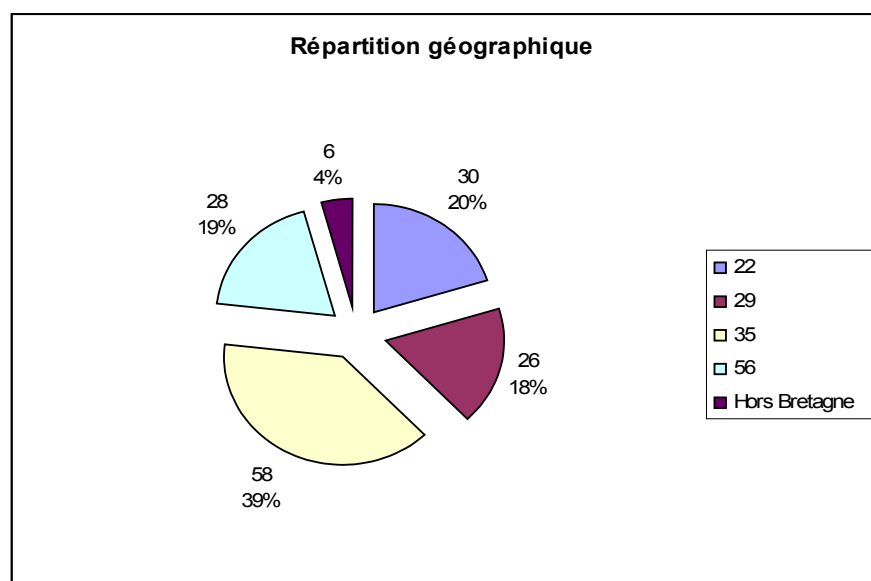
BILAN d'ACTIVITE 2008

La progression du service Adaptech Bretagne a été conséquente en 2007 (+ 30%) ; Le comité de pilotage du 14 mars 08 après avoir débattu sur la pertinence du service dans le champ de la prévention des TMS, a décidé de donner la **priorité aux interventions auprès des personnes bénéficiaires de l'AGEFIPH ou du FIPHFP**.

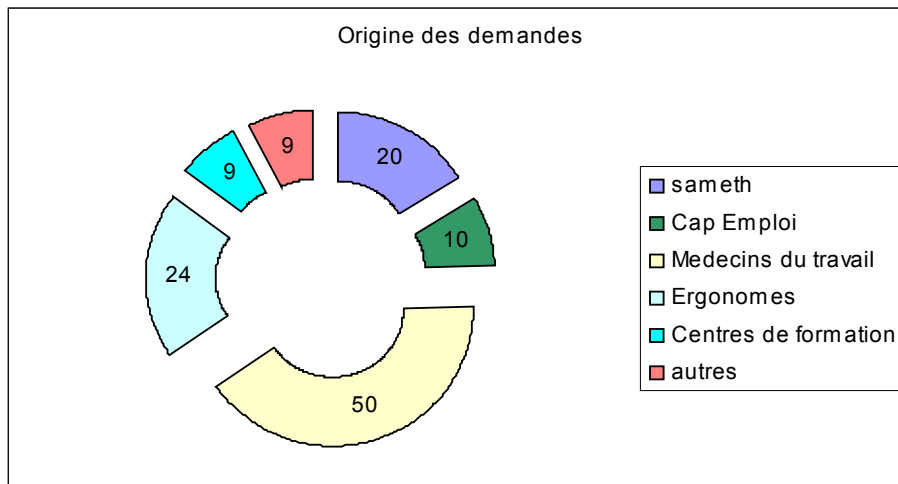
- L'année 2008 a été entièrement consacrée aux interventions auprès de personnes en situation de handicap dans le cadre d'un projet professionnel. **On constate néanmoins une progression de 20 % de l'activité**. Cette évolution est issue principalement d'une progression des demandes pour les bénéficiaires de l'Agefiph (+ 17 interventions). La part de l'Agefiph reste néanmoins constante (71 % en 2008 comme en 2007).



- L'action d'Adaptech Bretagne s'est régionalisée** : L'activité est répartie sur le territoire breton, Les écarts entre les différents secteurs se réduisent (en 2007, 50 % des interventions ont été réalisées en Ile-et-Vilaine).

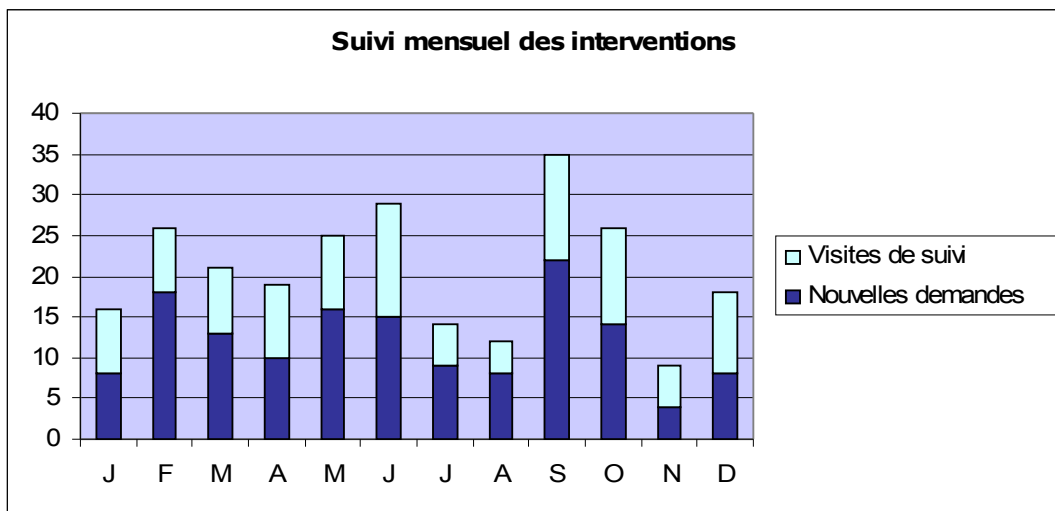


- **Les prescripteurs en Bretagne** : Les Sameth et Cap Emploi nous ont sollicités davantage (+ 17 interventions). Le service a également été associé à l'action de Caliel's, interventions effectuées au domicile des personnes handicapées.



- **La nature de la prestation** est maintenant bien définie :

L'évaluation des besoins de la personne sur son poste de travail préalable à un prêt d'aides techniques est devenue quasiment systématique (98 % des demandes). Pour 70 % des interventions, cette visite a été suivie d'une ou plusieurs autres, en fonction des besoins (plusieurs essais successifs peuvent être nécessaires). Au total, **250 visites** (145 évaluations et 105 suivis) ont été effectuées.



- **L'allongement de la durée des prêts**, déjà constaté en 2007, se confirme : le matériel est installé sur le poste de travail en moyenne 16 semaines.

